



Olhares

que

Dignificam...

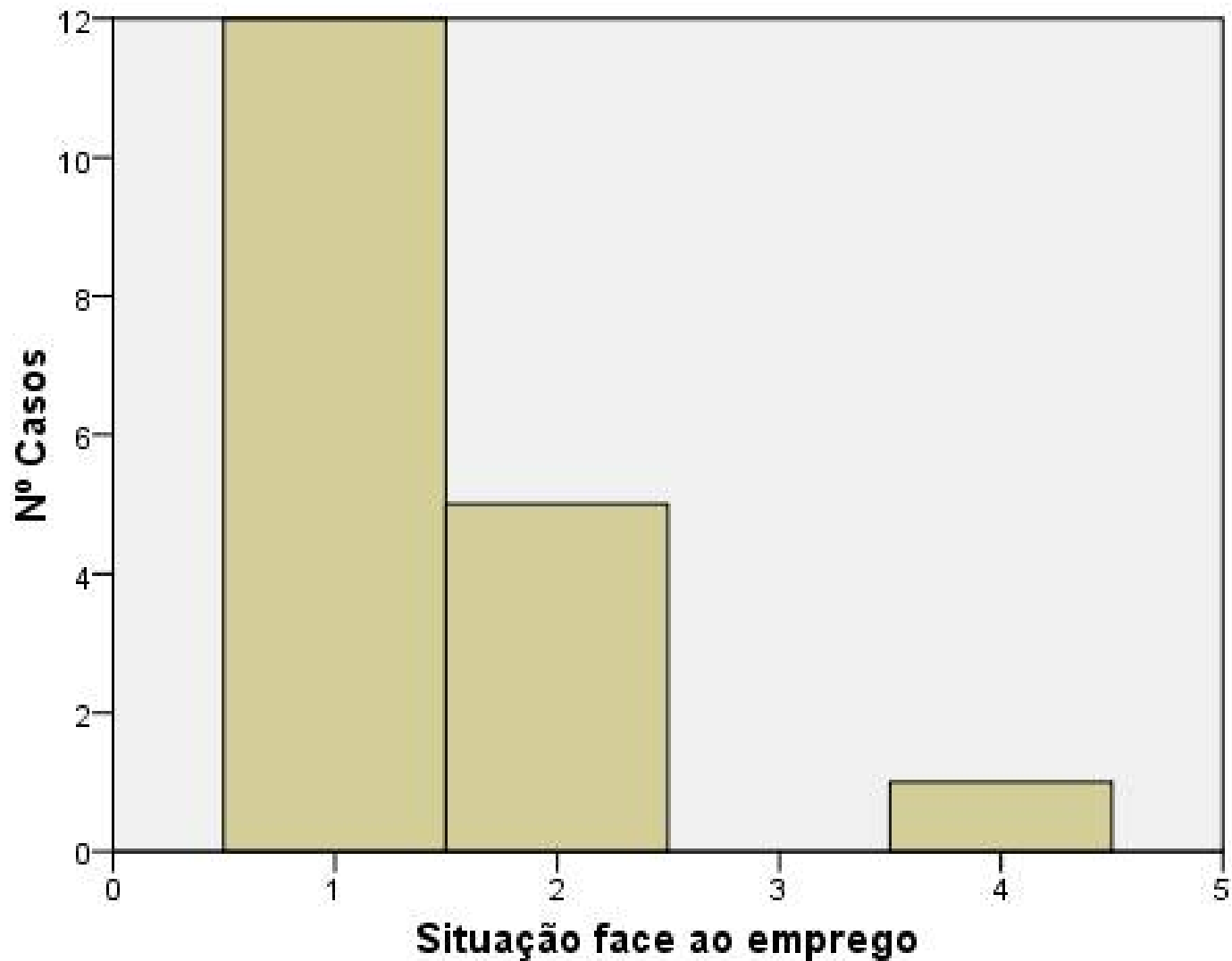
Carina Parente & Cláudia Marinho
20 maio 2015

Em Viana do Castelo, à descoberta
dos clientes do Trabalho Sexual



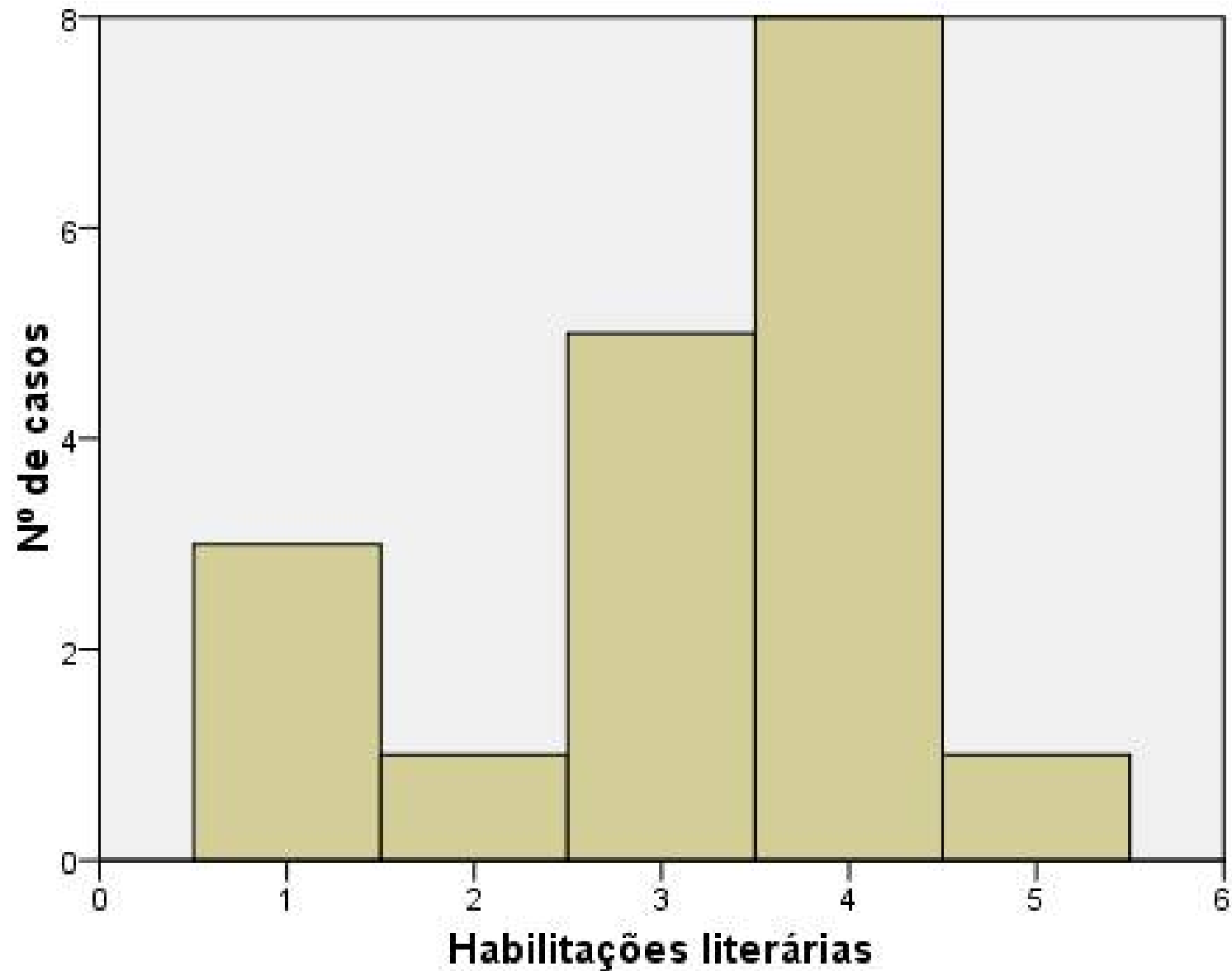
Estado Civil		
	Frequência	Porcentagem
Casado ou em união de facto	4	22,2
Solteiro	9	50,0
Divorciado	4	22,2
Missing	1	5,6
Total	18	100

50% dos participantes são solteiros.

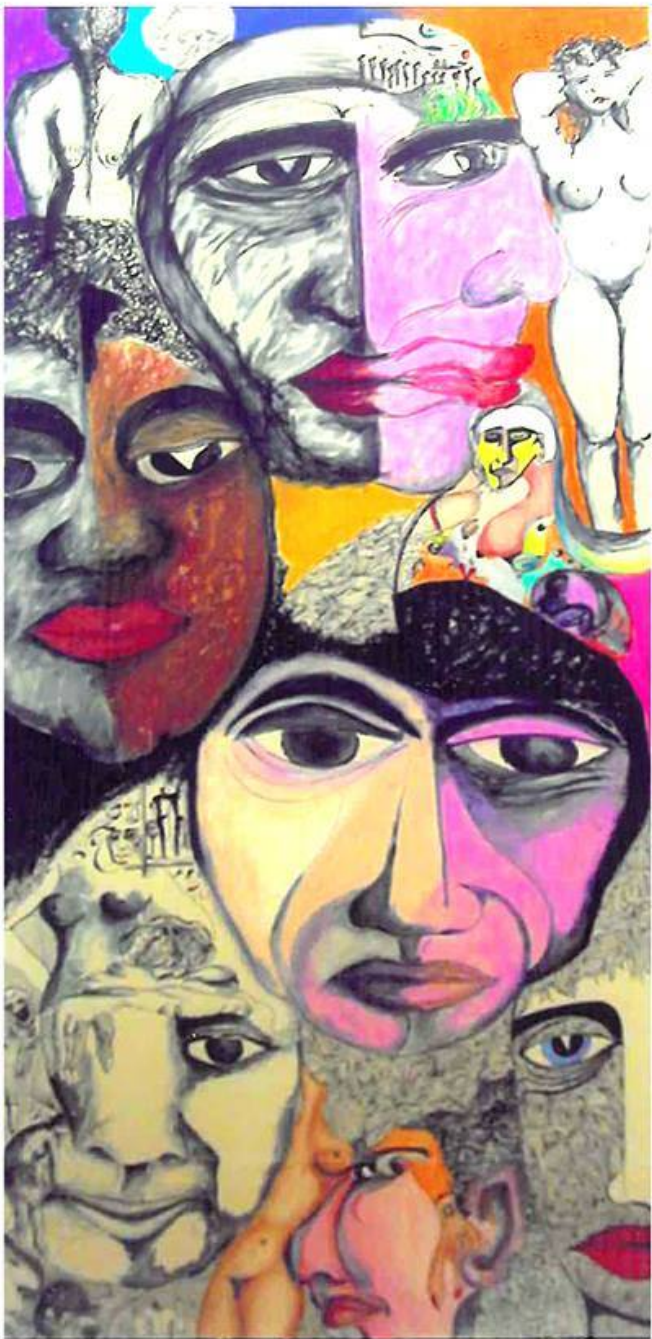


A totalidade dos participantes é do sexo masculino, com média de idades de 39 anos.

67% estão empregados. 28% são desempregados e 5% pensionistas.



44% Concluíram o ensino secundário.
28% terminaram o 1º ciclo do ensino básico e 17% tem o 3ª ciclo.



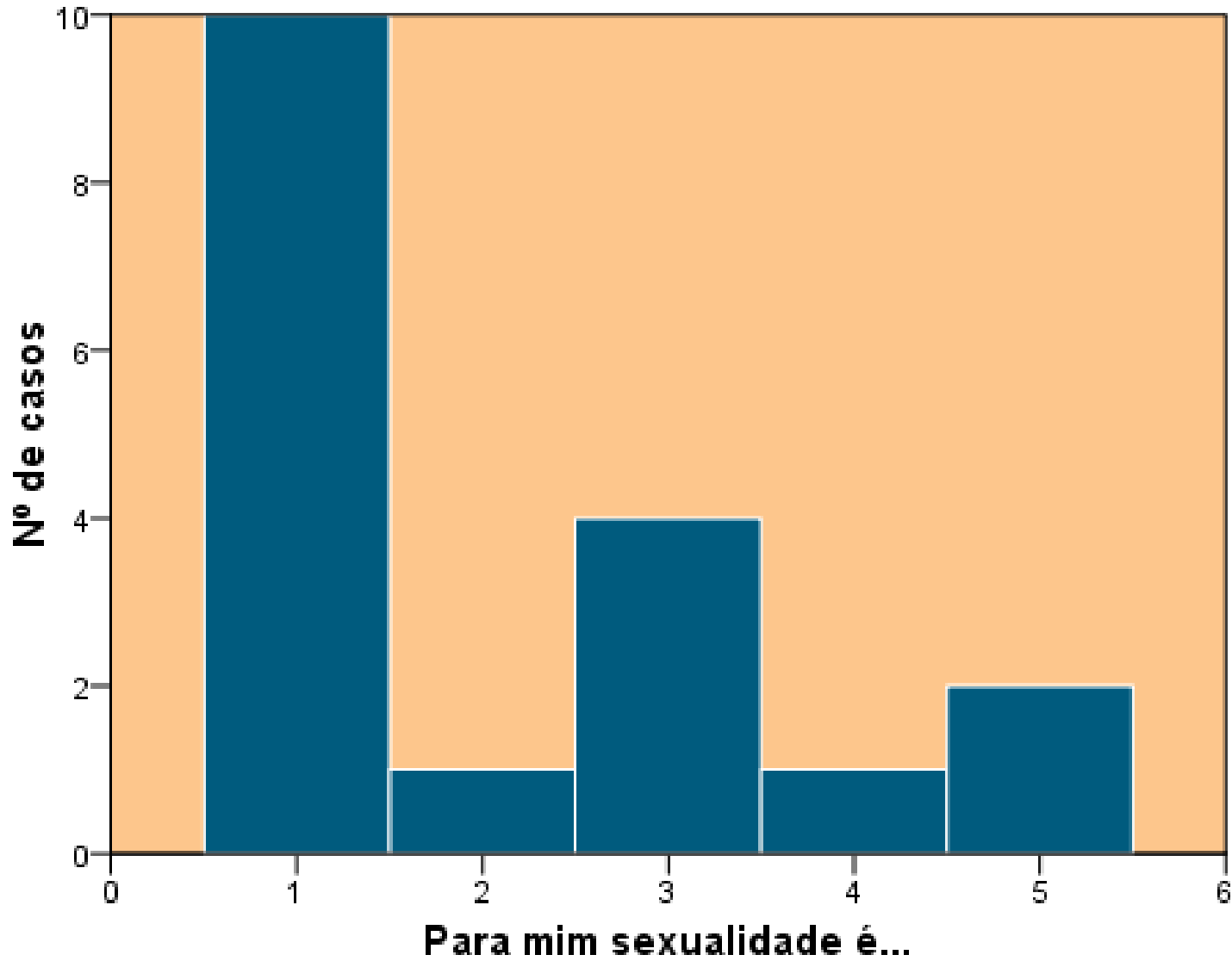
“TIMIDEZ”

Pastel a óleo s/cartão 115 x 38cm
Mário Rebelo de Sousa

Explorando percepções dos
clientes acerca da sexualidade
e do trabalho sexual!

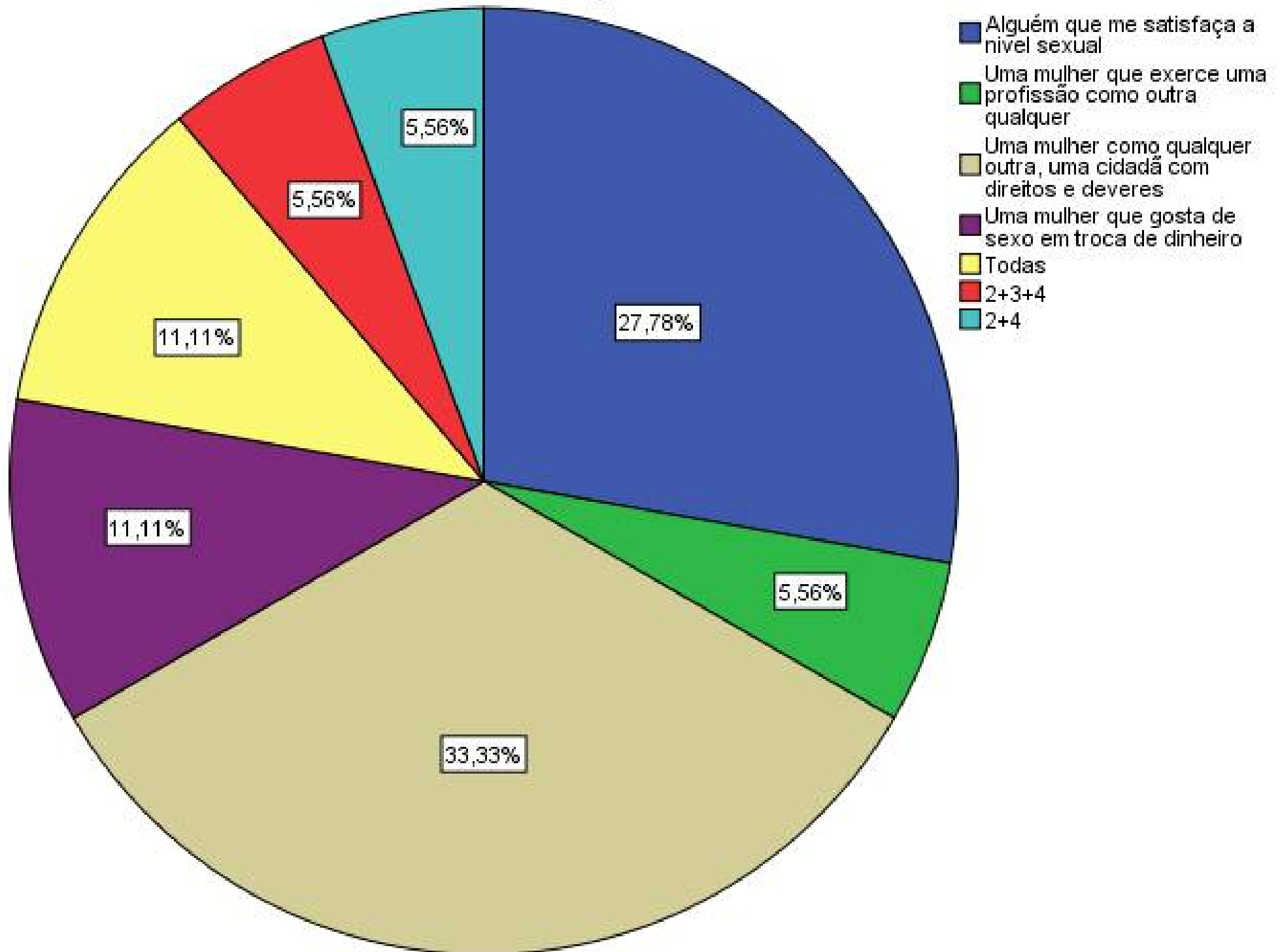
Legenda

1. Fazer sexo e sentir prazer
2. Sentir que gosto de alguém que também gosta de mim
3. Gostar de alguém com quem me relaciono sexualmente de forma saudável
4. Uma prova da minha masculinidade

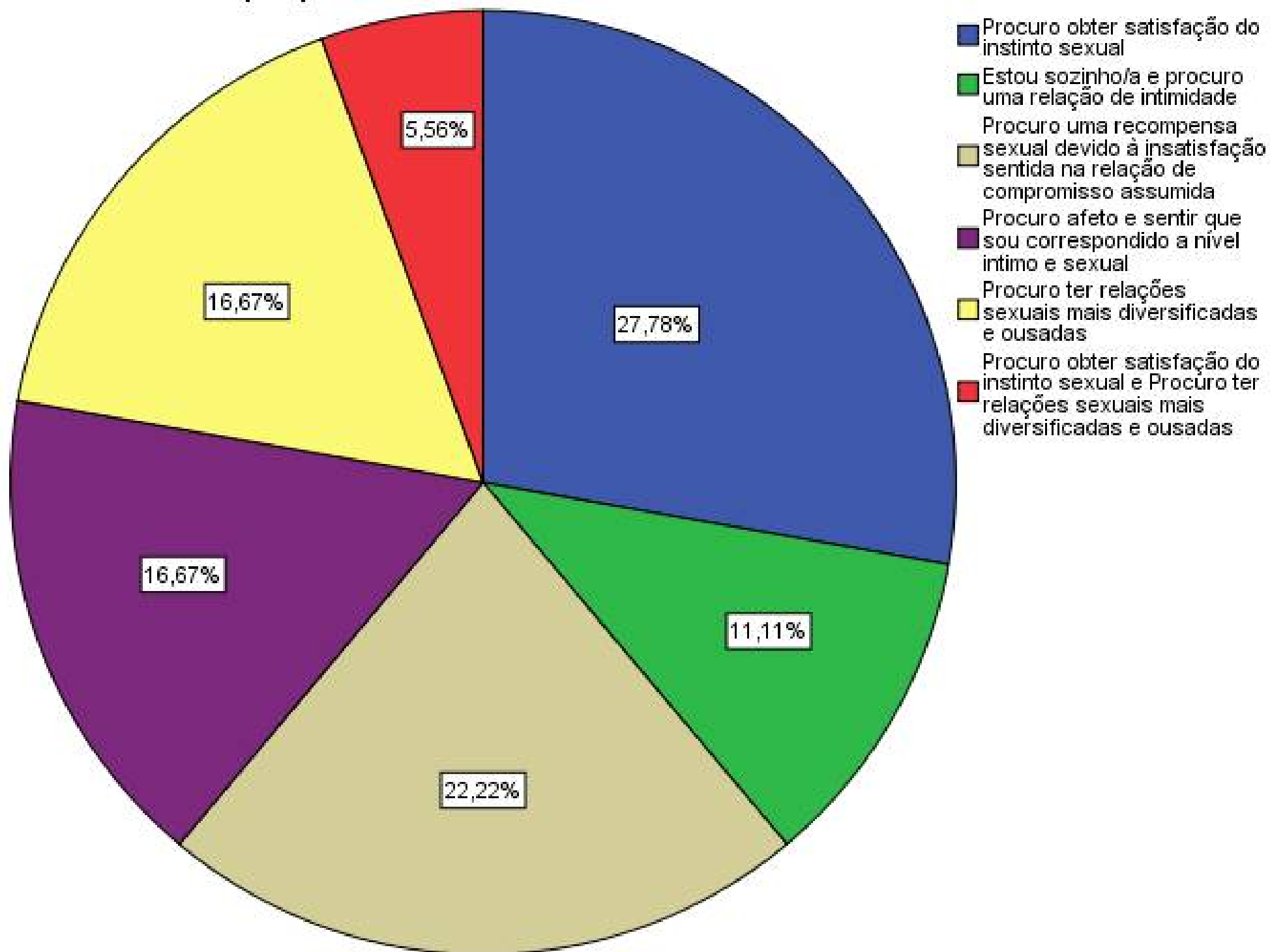


56% define sexualidade como fazer sexo e sentir prazer

Para mim uma mulher que é trabalhadora sexual é...



O que procuro no contacto com trabalhadoras sexuais...



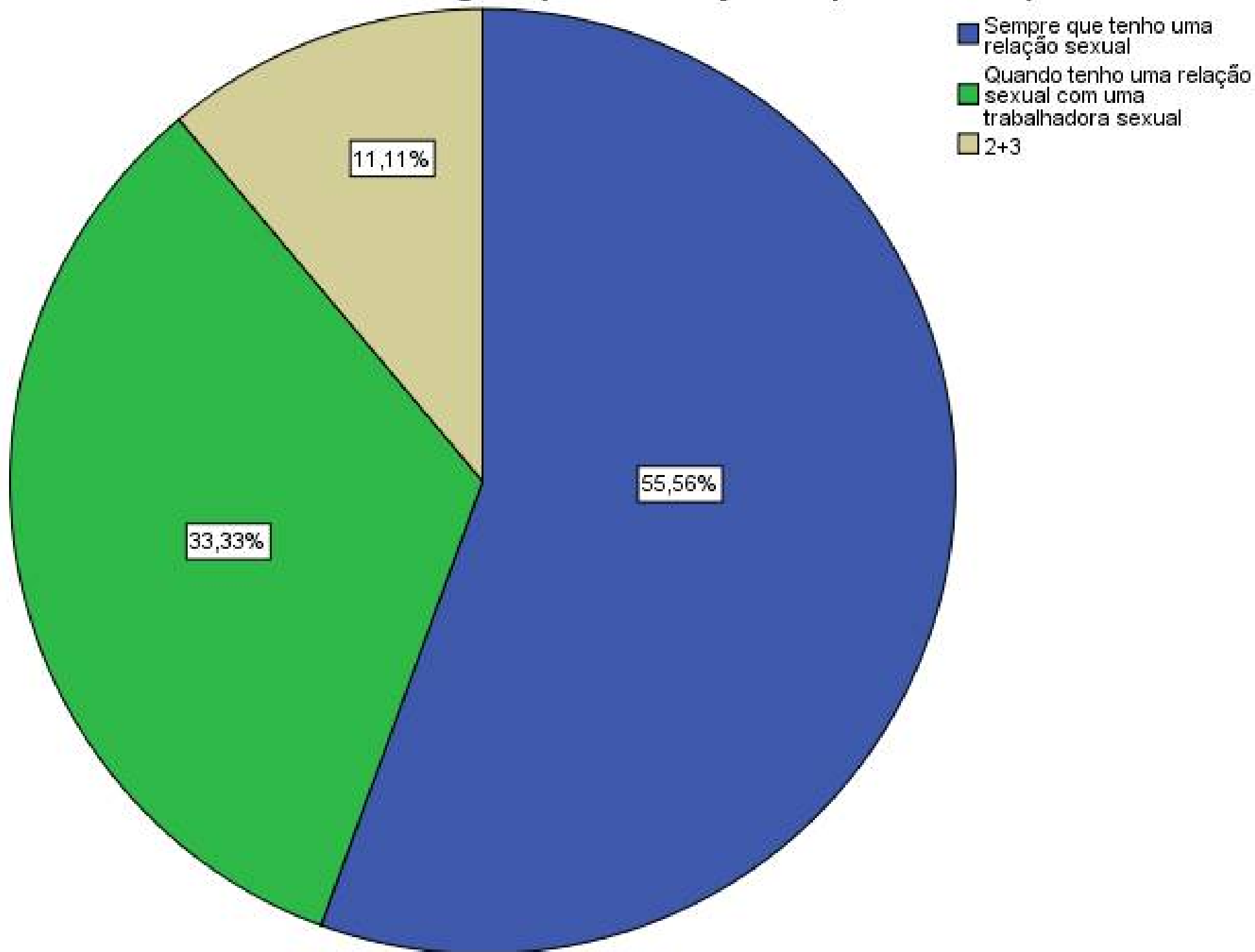


“PENSAMENTOS”

Pastel a óleo e tinta da china s/cartão 115 x 50cm
Mário Rebelo de Sousa

Explorando
comportamentos de
proteção a nível sexual dos
clientes!

Pratico sexo seguro (com utilização do preservativo)...





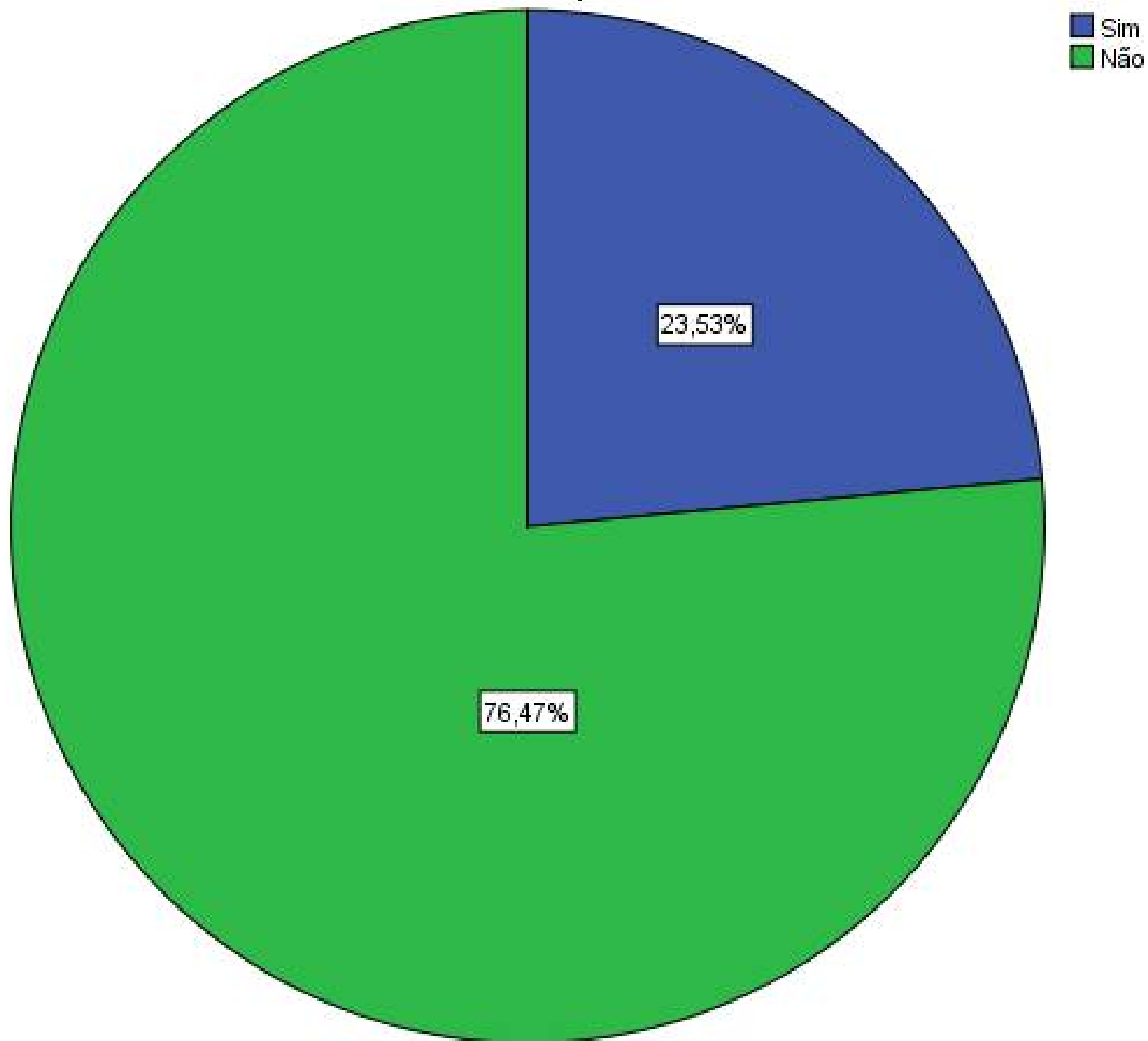
“FALSO PARAÍSO”

**Desenho a caneta e aguarela de acrílico
sobre cartão 110 x 100cm**

Madalena Macedo 2015

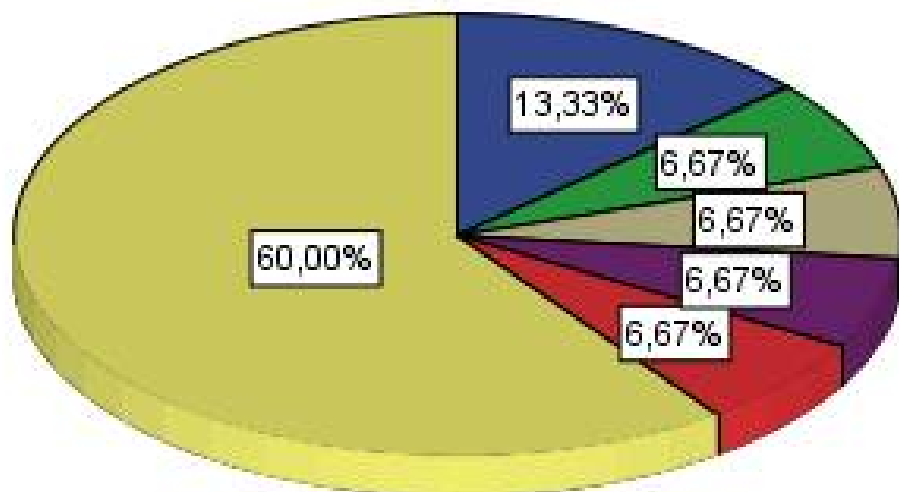
Explorando
percepções dos
clientes acerca dos
serviços
disponibilizados aos
TS !!

Conhece alguma instituição ou equipa que preste apoio aos trabalhadores sexuais aqui em Viana do Castelo?



Na sua opinião o que deveria existir para garantir que os riscos ao nível da saúde estão assegurados?

- Preservativos gratuitos e acessíveis
- Consultas médicas frequentes para avaliação do estado de saúde
- Lei que legalize o trabalho sexual como atividade profissional em Portugal
- Rastreio doenças sexualmente transmissíveis
- 1+2
- Todas as anteriores



A concluir...



O manifesto desconhecimento
acerca das equipas de
proximidade reflete a reduzida
preocupação dos clientes
relativamente à sua saúde

sexual!



Sublinha a importância do
trabalho em rede desenvolvido
juntos dos TS

