



gaf
www.gaf.pt

Serviço
*Comunidade
de inserção*

 **MISSÃO
CONTINENTE**

*Saberes
e Sabores*





Saberes e Sabores

Em que consiste?

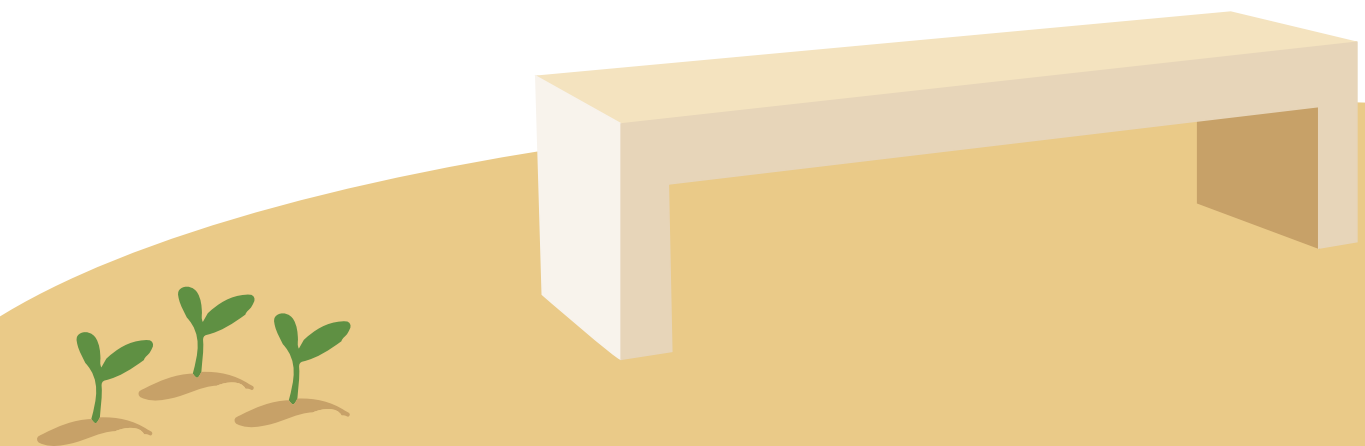
O projeto Saberes e Sabores consiste na revitalização do espaço exterior da Comunidade de Inserção (CI) do Gabinete de Atendimento à Família através da recriação de uma horta e estufa de produção biológica de cariz educativo e institucional e da requalificação da área destinada à preparação, confeção e consumo de refeições *outdoor*.

Objetivos

- Melhorar o espaço exterior, de modo a contribuir para a adoção de hábitos alimentares saudáveis, combate ao desperdício alimentar e abastecimento do refeitório da instituição;
- Capacitar os utentes da CI para a reintegração socioprofissional, dotando-os de competências profissionais na área agrícola;
- Proporcionar formação prática em contexto simulado de trabalho.

Parceria

No desenvolvimento deste projeto contamos com a parceria da Despertar, Formação e Psicologia, entidade formadora especializada na área da deficiência e com larga experiência na área agrícola e nutricional. O estabelecimento desta parceria promove a realização de *workshops* (in)formativos destinados aos utentes da CI e de atividades em contexto simulado de trabalho dirigidas aos formandos da Despertar. Além deste apoio técnico, será rentabilizada a rede de empresas agrícolas parceiras para apoio ao projeto e criação de pontes facilitadoras da (re)inserção profissional dos beneficiários.



Saberes e Sabores



GAF - Gabinete de Atendimento à Família

Rua da Bandeira,342 4900-561 VIANA DO CASTELO Portugal

T (+351) 258 829 138 F (+351) 258 811 313 geral@gaf.pt www.gaf.pt

IPSS Insc. n.º 58/96 Publ. D.R. III 14-03-1997 - Contribuinte 503748935

parceiro



apoio



+ Inf. www.gaf.pt/institucional

